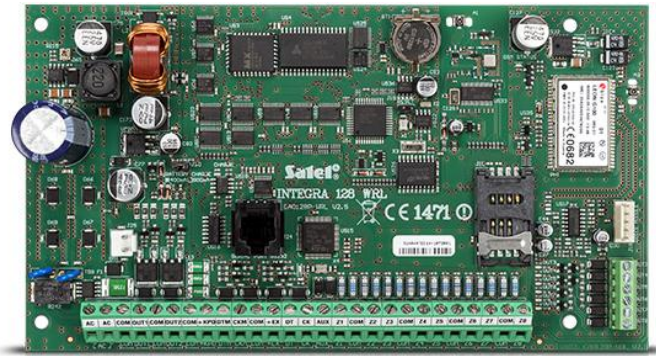


INTEGRA 128-WRL

ALARMZENTRALE MIT ABAX FUNKTECHNOLOGIE UND GSM/GPRS WÄHLGERÄT

Die erweiterte Alarmzentrale ist für Alarmsysteme mit der Funktionalität der Hausautomation vorgesehen. Im Vergleich mit der Hauptserie **INTEGRA**, zeichnet sich die Zentrale **INTEGRA 128-WRL** durch das integrierte GSM/GPRS-Wählgerät und das Interface des **ABAX**-Funksystems aus. Deswegen ist die Zentrale ideal überall dort, wo die Funkkommunikation und erweiterte Funktionalität einen Vorrang hat.

- zwischen 8 und 128 drahtlosen und verdrahteten Meldelinien
- eingebautes bidirektionales Funk-Interface 868 MHz in ABAX-Technologie
- Möglichkeit der Aufteilung des Systems in 32 Bereiche und 8 Partitionen
- zwischen 8 und 128 programmierbaren drahtlosen und verdrahteten Ausgängen
- Kommunikationsbusse zum Anschluss von Bedienteilen und Erweiterungsmodulen
- eingebautes Wählgerät GSM/GPRS mit Funktionen der Aufschaltung, Benachrichtigung und Fernsteuerung
- Bedienung des Alarmsystems über Touchscreen-Bedienteile, LCD-Bedienteile, Bereichstaturen, Handsender und Zutrittskarten sowie per Fernzugriff über Computer oder Mobiltelefon
- 64 Timer zur automatischen Steuerung
- Funktionen der Zutrittskontrolle und der Hausautomation
- Speicherung bis zu 21 503 Ereignissen mit der Möglichkeit des Ausdrucks
- 240+8+1 Benutzer
- RS-232 Schnittstelle – RJ-Buchse
- Möglichkeit der Aktualisierung der Firmware über Computer
- eingebautes Schaltnetzteil 2 A mit den Funktionen des Akkuladesystems und der Diagnose
- Kompatibilität mit der Reihe von Zubehör und Modulen **INTEGRA**, **ABAX** und **ABAX 2** (Firmwareversion – min. 1.19, Firmwareversion des das ABAX System unterstützenden Prozessors – min. 3.10)
- Option, eventuelle Verbindungsprobleme mit dem Server SATEL nicht als Störungen zu melden



TECHNISCHE DATEN

Umweltklasse	II
Max. Kapazität des Akkumulators	24 Ah
Spannung des Netzteils der Zentrale (±10%)	13,7 V DC
Belastbarkeit der programmierbaren Triggerausgänge	50 mA
Belastbarkeit der programmierbaren Lastausgänge (±10%)	2000 mA
Stromleistung des Netzteils	2 A
Abmessungen der Elektronikplatine	192 x 106 mm
Betriebstemperatur	-10...+55 °C
Spannungsversorgung der Hauptplatine (±15%)	18 V AC, 50-60 Hz
Sicherheitsklasse 50131-3	Grade 2

